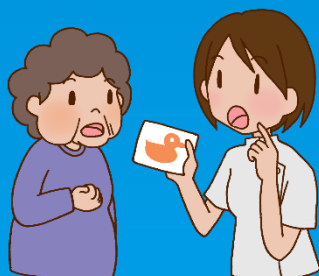


言語や食事摂取・飲み込みのリハビリ

言語聴覚士による 訪問リハ開始しました

食事が入らない、飲み込みづらいなど、
食事の摂取に問題や不安のある方。
言語機能に問題がある方。
言語聴覚士がご自宅に訪問し、
リハビリテーションを提供します。

専門家による効果的アプローチが受けられます



言葉のリハビリ

口腔内ケア

嚥下訓練

正しい姿勢

安全な食形態

※リハビリ目的の短期的な入院も対応しています。

まずは、お気軽にお問い合わせください

☎ 0973-26-0982

【担当】 訪問リハビリテーション

理学療法士 塩村 侑也

言語聴覚士 大西 晃平