

地域の皆様へ

# 通所リハビリテーションあきよし 施設見学会のお知らせ

地域の皆様に私たちの施設を知って頂くことを目的として企画しました。

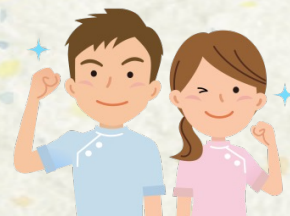
対象 : どなたでも

日時 : 令和4年10月17日(月)～10月22日(土)  
13:45～15:00

内容 : 施設見学・概要説明/質疑応答

場所 : 通所リハビリテーションあきよし

人数 : 各日5名まで (事前申し込み制)



- 介護保険ってどんなサービスが受けられるの？
- 将来介護が必要になったらどうしよう…
- デイサービスとの違いって何？
- どんなことをして1日過ごしているの？
- 将来介護の仕事に興味がある…



介護に関わること何でもお気軽にお尋ねください。

※ 参加者の方は感染対策のため、検温・マスクの着用にご協力ください。

ご興味のある方は、下記までご連絡ください。

人数調整も必要な為、10月10日(月)までにお申し込みください。

## 通所リハビリテーションあきよし

### TEL:0973-26-0982

担当: 栗野 塩村