

クローバー



【理念】 医療法人秋芳会は医療・保健・介護、各領域のサービスを一体的に提供し地域に開かれ、地域に選ばれ、地域に親しまれる法人を目指します。

ワンコインで 骨密度検査ができます



高齢になると筋力の低下やバランス感覚の衰えで転びやすくなってきます。特に、骨粗しょう症の人は骨がもろくなっているためにちょっと転んだだけでも骨折につながってしまいます。

女性は早い方で40歳代から、男性は60歳代から骨の危険信号が現れてきます。当院では、骨粗しょう症の早期発見のためにDEXA(デキサ)法で骨密度検査を行なうことができます。

この検査法は骨密度の検査の中でも最も精度が高いとされている方法で、検査結果を基に薬物療法や対処法の指導を行なっています。検査時間は約5分程度です。

当院の検査数における骨粗しょう症の割合(2023.9~2024.8 統計より)

60歳以上 男性 43% 60歳以上 女性 75%

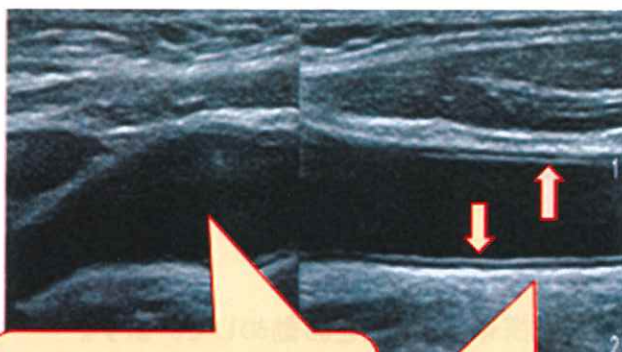
検査料金

500円

お問い合わせ・ご予約は受付窓口へお声かけください

頸動脈エコーで血管の中を見てみよう!

動脈硬化の危険性が高い!



血管の中にコレステロール等の塊(プラーク)が出来、血管が狭くなります

血管内側の薄い層が厚くなると動脈硬化

- *内臓肥満型の肥満
- *脂質異常症 *骨粗鬆症
- *高血圧症 *糖尿病 *喫煙
- *睡眠時無呼吸症候群

頸動脈の状態は全身の血管の動脈硬化度を反映すると言われています。頸動脈エコー検査は、首に機械をあて血管の中を映し出します。血管の壁が厚くなってないか、プラークで内腔が狭くなっていないか観察します。検査時間はおよそ30分位、検査料は2000円程度(保険適応の場合)です。詳しくは、お気軽にスタッフまでお問合せください。

内視鏡検査を受けてみませんか？



当院では、上部消化管内視鏡検査(胃カメラ)と下部消化管内視鏡検査(大腸カメラ)を行なっています。気になる症状がある場合など主治医やスタッフにお声かけください。受診後検査日程の調整をさせていただきます。

胃カメラで診断できる主な病気

胃がん、食道がん、胃・十二指腸潰瘍、ヘリコバクターピロリ菌、胃ポリープ、逆流性食道炎などがあげられます。

当院の胃カメラ検査では以下の方法が選択できます

① 通常の口からの胃カメラ(経口内視鏡)

※検査時の苦痛(嘔吐反射)を少しでも和らげるため鎮静剤を使用できます。

② 鼻からの胃カメラ(経鼻内視鏡)



大腸カメラで診断できる主な病気

大腸がん、大腸ポリープ、潰瘍性大腸炎、クローン病、感染性腸炎、虚血性腸炎、大腸憩室炎などがあげられます。

検査時の苦痛(お腹の張りや痛み)を和らげるため鎮静剤を使用できます。

※ 鎮静剤使用の際は当日の車の運転はできません。

お薬手帳を活用しましょう(お薬手帳の正しい使い方)

① 自分の情報をきちんと記入(記入することで患者様に合った安全な薬を処方することができます)

- ・氏名、生年月日のほかに、アレルギー歴、副作用歴など薬物療法の基礎となる記録
- ・既往歴など疾患に関する記録、自身で購入している市販薬、サプリメントの情報
- ・普段利用している薬局、薬剤師の連絡先

② 手帳は一人一冊で

- ・一冊の中にその人の情報が網羅されていることが大切です。重複投与や相互作用などのリスクを避けるために一冊にまとめましょう。

③ 保険証と一緒に携帯する

- ・必要な時に必要な情報を提示することが大切です。常に携帯することをお勧めしています。スマートフォンで電子版お薬手帳(アプリ)を利用することも可能です。



かかりつけ薬局を持ち服用履歴などを管理してもらっておくと便利で安心にもつながります。

編集後記



パリ五輪の興奮がまだ冷めず余韻に浸っている方もいらっしゃるのではないのでしょうか？日本選手の活躍に感銘を受け日々の刺激にもなっていると思います。私たちも様々なことに興味を持ち刺激を受け頑張っていきたいと思います。

秋吉病院 広報委員会一同